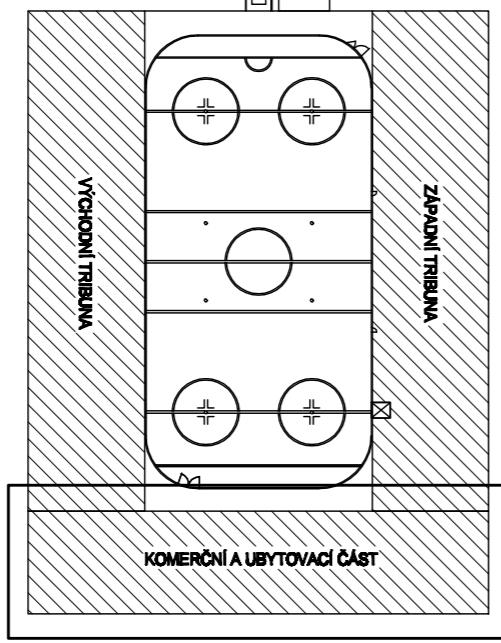
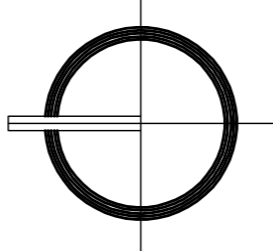
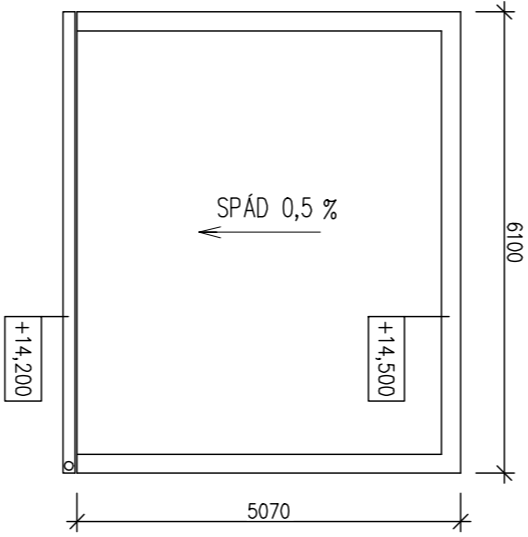
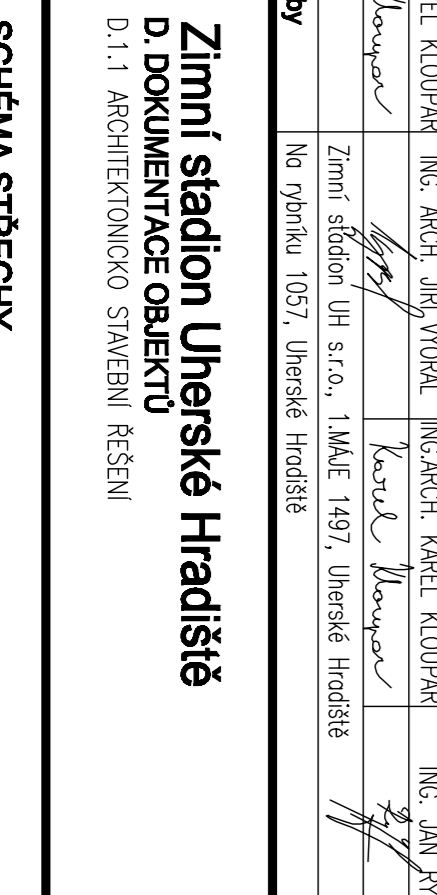


STŘECHA NAD STROJOVNOU



± 0,000 = PODLAHA U VSTUPU

vedoucí projektant		vypisoval		odpovědný architekt		technická kontrola	
ING. ARCH. KAREL KLÓUPAR		ING. ARCH. JIŘÍ VOŘEĎ		ING. ARCH. KAREL KLÓUPAR		ING. JAN PRPÁL	
investor		Karel Kloupar		Karel Kloupar		Karel Kloupar	
místo stavby		Zimní stadion UH s.r.o., 1346E 1497, Uherské Hradiště		Na gymnáziu 1057, Uherské Hradiště			
STAVBA							
Zimní stadion Uherské Hradiště							
D.1.1 ARCHITEKTONICKO STAVEBNÍ ŘEŠENÍ							
OBSAH							
SCHÉMA STŘECHY							
							
mřížko		1:100		č. v.		xxx	